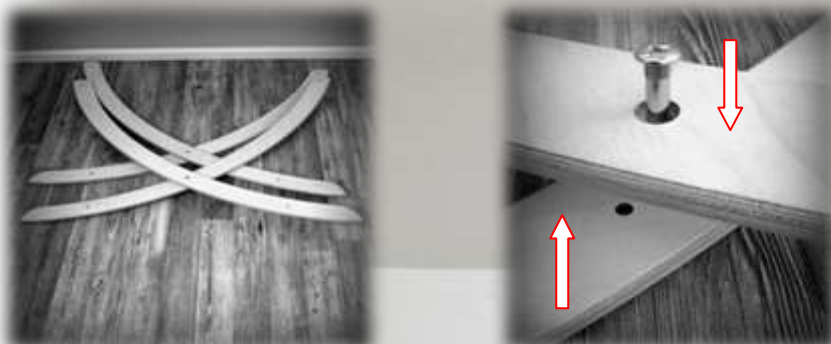


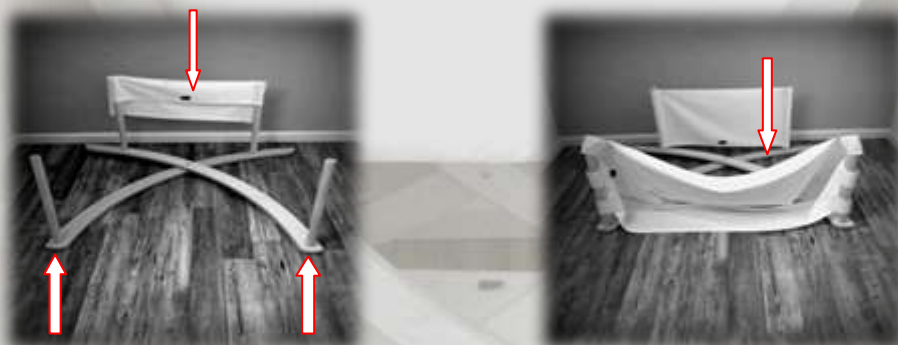
-BIO- kolíbka

- 1) Sešroubování částí ramen -A- a -B- pomocí spojovacích šroubů (2ks) a křížového šroubováku.



- 2) Přišroubování části ramen -A- s tyčemi pomocí 4.kusů vrutů a šestihranného klíče.(1ks)

- 3) Navléknutí látkových dílů.



- 4) Přiložení části ramen- B- k již smontované konstrukci a sešroubování pomocí 4.kusů vrutů a šestihranného klíče. **IPOZOR !** ramena -A- a -B- tvoří boky kolébky a musí být sestaveny, dle obrázku -X- (NĚ zrcadlově)



-X-

V balení: 8ks vrut + 8ks krytka, 1ks 6-ti hranný klíč, 2ks spojovacích šroubů .

Made in

